



РЕПУБЛИКА СРБИЈА
МИНИСТАРСТВО ФИНАНСИЈА
УПРАВА ЗА ТРЕЗОР
ЦЕНТРАЛА БЕОГРАД
Сектор за информационе
технологије

Упутство

Пројекат ИСПП плус

за инсталацију *VPN* клијента и приступ ИСППплус сервисима

Београд, 21.02.2011.

ЕВИДЕНЦИЈА МАЊИХ ИЗМЕНА		
ДАТУМ	ОПИС ИЗМЕНЕ	ПОТПИС
21.02.2011. г.	верзија 1.0	

ИЗРАДИО:
Администратор
програмске подршке _____
Радно место

Часлав Спасић

Потпис

ОДГОВОРАН ЗА ПРИМЕНУ:
Начелник одељења
Радно место

Драган Шобот

Потпис

ОДОБРИО:
Помоћник директора
Радно место

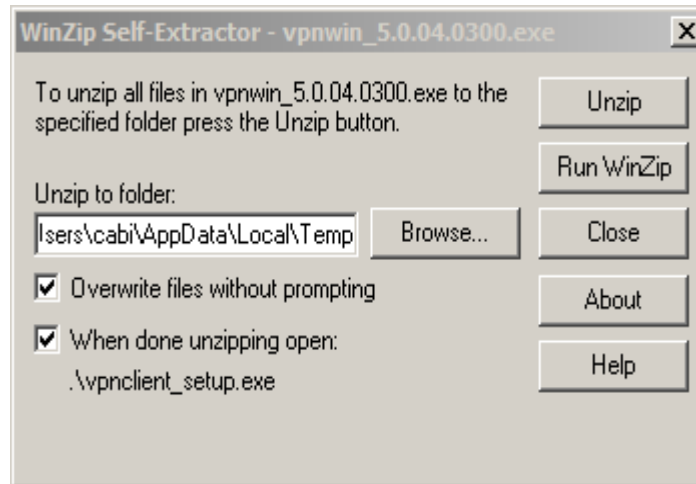
Соња Зигова Ковачевић

Потпис

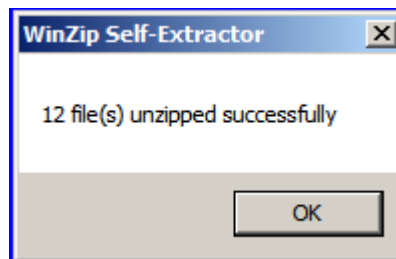
ДОСТАВЉЕНО: _____

На локалном рачунару потребно је радити са **АДМИНИСТРАТОРСКИМ** правима !!!

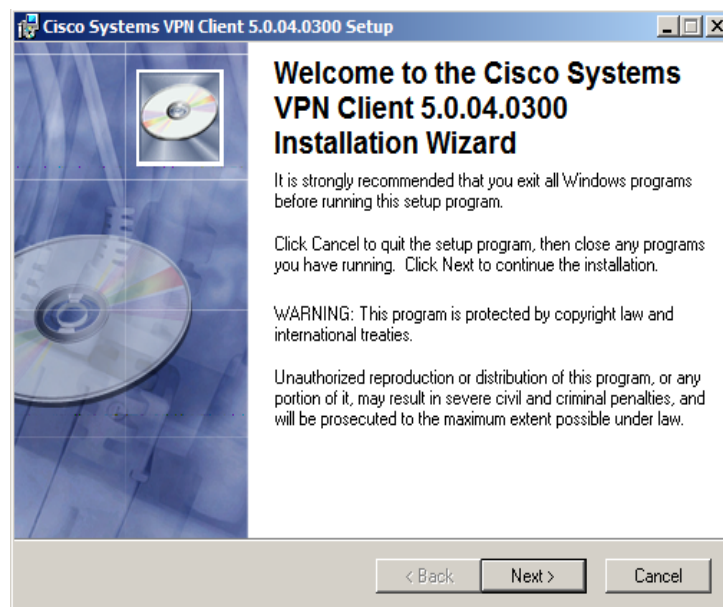
1. У фолдеру **VPN** покрените програм - ***run vpn_5.0.04.0300.exe***



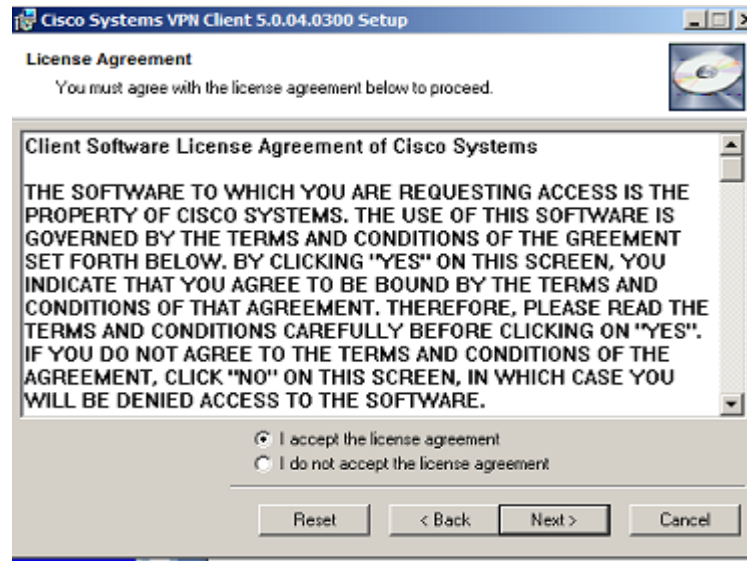
Кликнути на *Unzip*



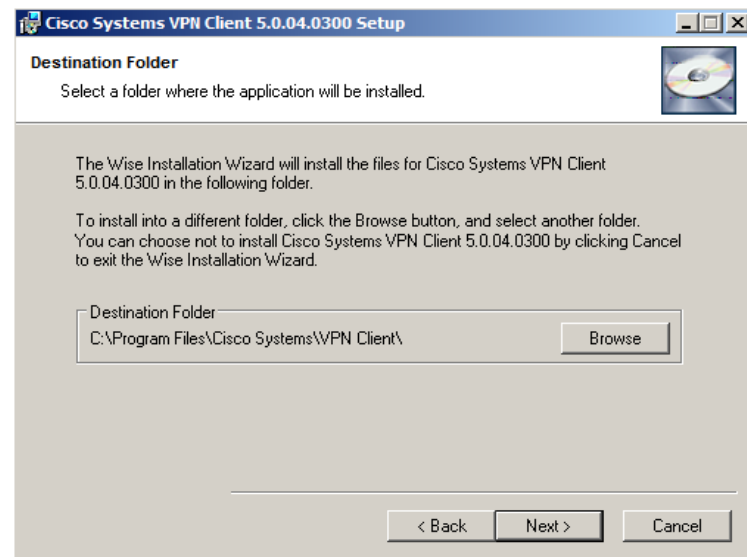
Кликнути на ОК



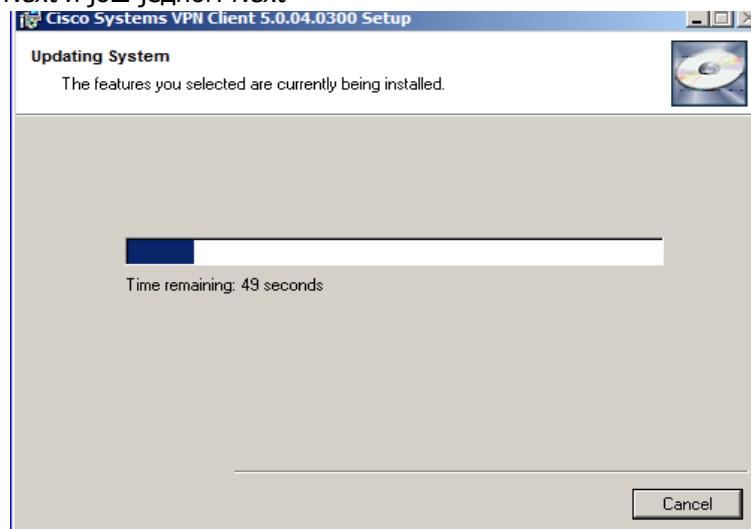
Кликнути на *Next*



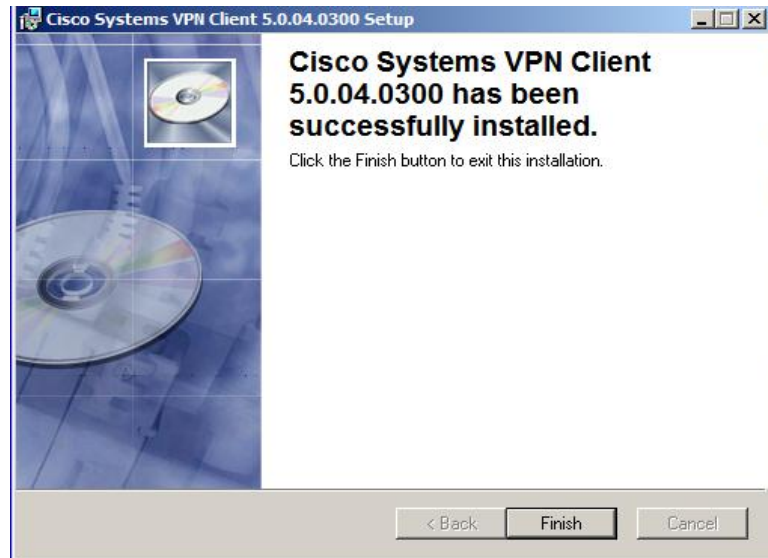
Чекирати ***I accept the license agreement*** и кликните на ***Next***



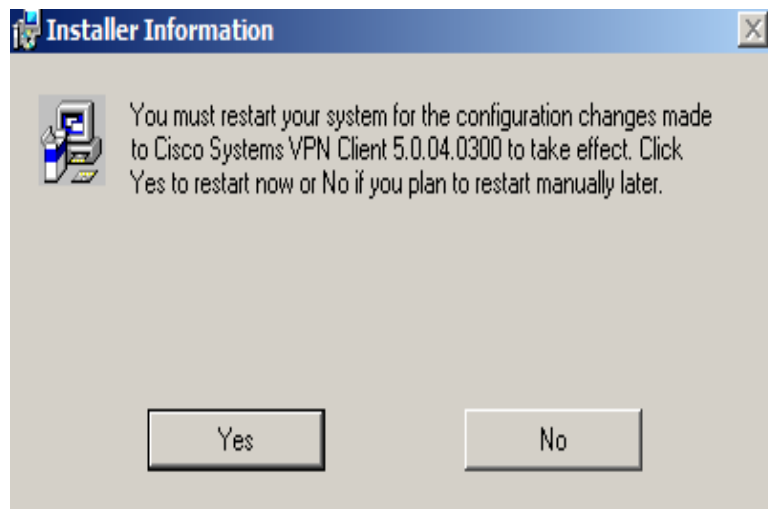
Кликнути на ***Next*** и још једном ***Next***



Сачекати . . .

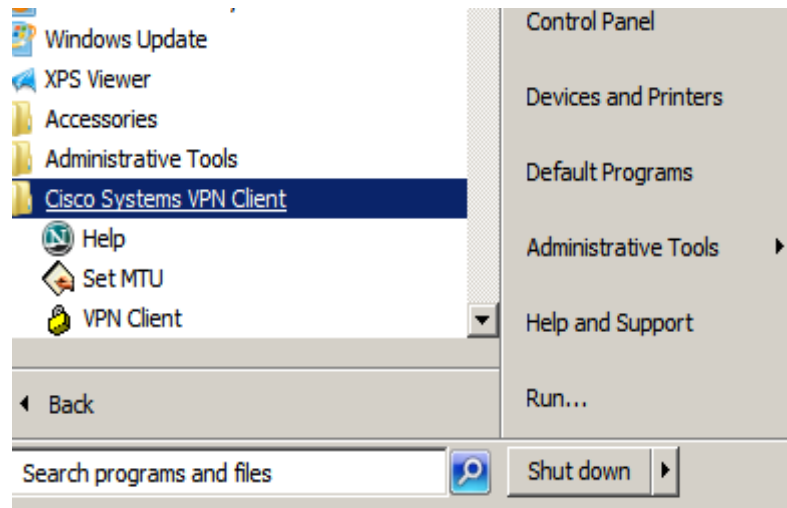


Кликнути на ***Finish***



2. Затим урадите ***restart***

3. У "програмима" пронађите ***Cisco Systems VPN Client*** иконицу ***VPNClient***, поставите је на десктоп и кликните на њу



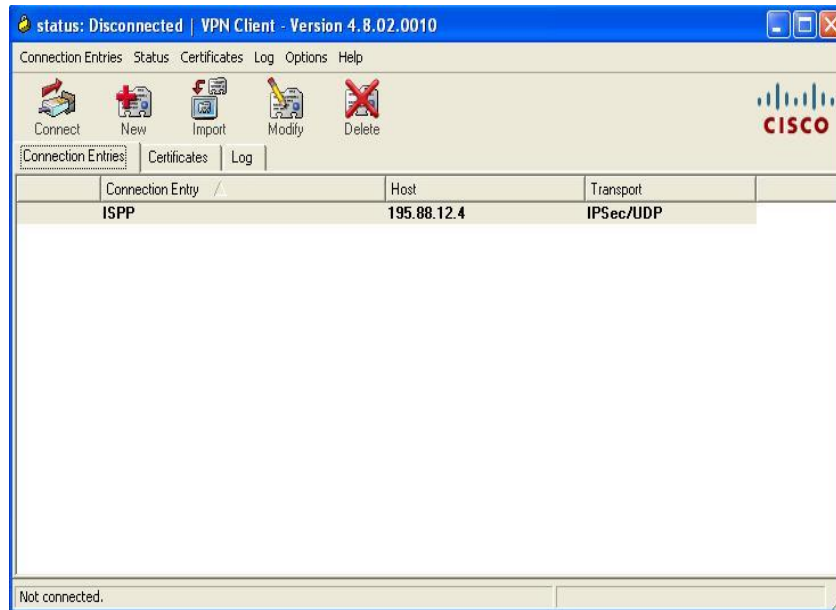
4. Покрените **Cisco VPN client** и изаберите опцију „**New**”, након чега се добија следећа слика.



Слика 1. Дијалог за нове конекције

- У поље „**Connection Entry**” унесите „**ISPP**”
У поље „ **Host**” унесите **адресу** коју сте добили на **Приступном налогу** (из Сlike 1.)
У поље „ **Name**” унесите „ **ISPP**”
У поља „ **Password**” и „ **Confirm Password**” унесите **лозинку** из **Приступног налога**
Након обављеног уноса параметара притиснути дугме „ **Save**”

Избором конекције (Слика 2) „ **ISPP**” и притиском на „ **Connect**”, **успостављате везу са интернет чвором Управе за трезор.**



Слика 2. Основни дијалог *Cisco VPN* клијента

Уколико се обави успешно повезивање, појавиће се форма за унос (слика 3) ***VPN*** корисничког имена и лозинке. Потребни подаци налазе се у **Пристапном налогу**.



Слика 3. Форма за унос корисничког имена и лозинке

Уколико су сви подаци коректно унети и успостављена веза са интернет чвором у доњем десном углу екрана појавиће се иконица у облику „катанца“ (Слика 4).



Слика 4

Веза се прекида тако што се покрене *Cisco VPN* клијент и притисне "Disconnect"

Важне напомене:

У случају проблема проверити (поново унети) да ли су сви параметри коректно унети. **У тренутку када се успостави заштићени канал, рачунар није у могућности да комуницира са локалном мрежом. Након прекидања везе, рачунар је поново у могућности да комуницира са локалном мрежом.**

5. Ако је иконица ***VPNClient*** у командној линији "***connected***" – **у конекцији сте !**
6. У ***Internet Exploreru*** позовите адресу <https://10.35.3.66>
7. Припрему сајта одрадите по упутству „**Приступ *web* серверу**“, а које се налази као део у главном упутству "***Install ReadMe***" (фолдер „Инсталациона документација“), које покрећете са инсталационог ***autorun*** диска опцијом „**Упутство за инсталирање**“
8. Када сте све припремили можете се „**ауторизовати**“ подацима из добијеног [**Одобрења за ауторизовани приступ**](#) - **зависно од врсте траженог сервиса (2 или 3)**

Београд, 21.02.2011

Управа за Трезор